

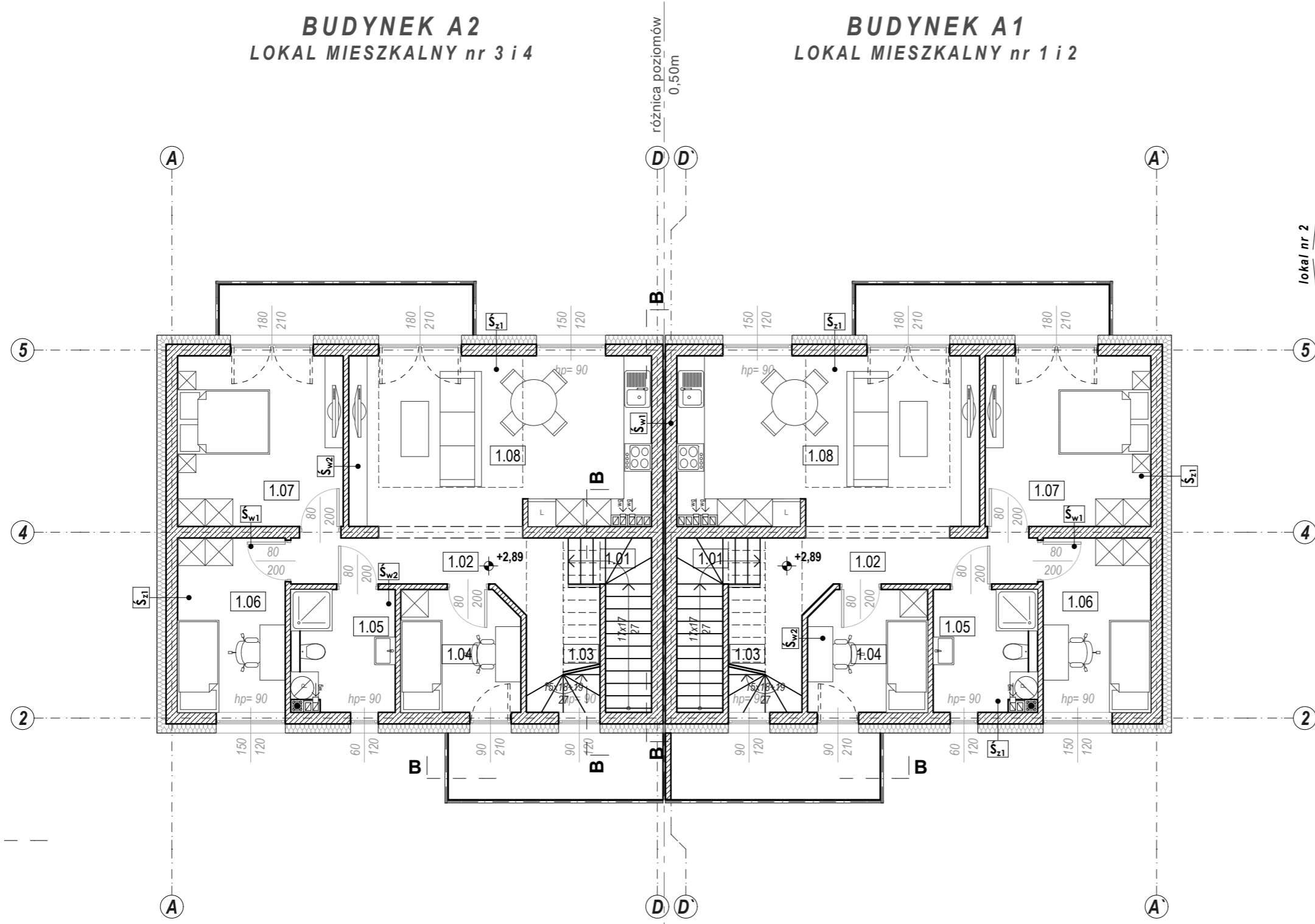
RZUT PODDASZA

Budynek A1/A2

skala 1:100

BUDYNEK A2
LOKAL MIESZKALNY nr 3 i 4

BUDYNEK A1
LOKAL MIESZKALNY nr 1 i 2



Zestawienie Pomieszczeń Poddasza - dla pojedynczego budynku				
Lp.	Pomieszczenie	Wykończenie	Pow. podłogi m2	Pow. użytk. m2
1.01	klatka schodowa	gres	2,25	2,25
1.02	komunikacja	panele podłogowe	7,91	7,91
1.03	schody	drewniane	1,75	1,75
1.04	komunikacja	panele podłogowe	6,78	6,78
1.05	łazienka	plytki ceramiczne	5,88	5,88
1.06	pokój	panele podłogowe	8,87	8,87
1.07	komunikacja	panele podłogowe	13,36	13,36
1.08	salon + kuchnia	panele podłogowe	24,12	24,12
Razem			70,92 m2	70,92 m2

Lokal mieszkalny nr 2 - 70,92 m2 - 70,92 m2
Lokal mieszkalny nr 4 - 70,92 m2 - 70,92 m2

Śz1	ŚCIANA ZEWNĘTRZNA
20cm	powłoka malarska tynk zewnętrzny cienkowarstwowy mineralna zaprawa zbrojąca, zbrojona siatką z włókna szklanego styropian EPS 20cm mineralna zaprawa klejąca
25cm	mur z pustaków ceramicznych Porotherm P+W
1cm	tynk gipsowy / cementowo-wapienny

Św1	ŚCIANA WEWNĘTRZNA - KONSTRUKCYJNA
25cm	tynk gipsowy mur z pustaków ceramicznych Porotherm P+W tynk gipsowy
Św2	ŚCIANA WEWNĘTRZNA - DZIAŁOWA
11,5cm	tynk gipsowy mur z pustaków ceramicznych Porotherm P+W tynk gipsowy

UWAGA:

- » Wysokość parapetów podano od poziomu wykończonej podłogi.
- » Powierzchnię użytkową mierzono powyżej wysokości 1,90m.
- » Przed zamówieniem stolarki wymiary otworów należy sprawdzić w naturze (na budowie).
- » Obudowę pionów kanalizacyjnych należy wykonać z materiałów przystosowanych do stosowania w pomieszczeniach mokrych.
- » W pomieszczeniach mokrych (m.in. łazienki) ściany należy zabezpieczyć przed wilgocią stosując np. okładziny z płytek ceramicznych oraz należy stosować folię w płynie w celu zapewnienia odpowiedniego zabezpieczenia.
- » Umieszczenie przebieg instalacyjnych odczytać z odpowiednich rysunków branżowych.
- » Rysunki należy rozpatrywać łącznie z rysunkami branżowymi (konstrukcji, instalacji elektrycznej, wod-kan, gaz).

B

BUDOWA ZESPOŁU DWUNASTU BUDYNKÓW MIESZKALNYCH JEDNORODZINNYCH DWULOKALOWYCH W ZABUDOWIE BLIŹNIACZEJ WRAZ Z DOJCIEM I DOJAZDEM

temat:
WITMAR INVEST Sp. z o.o. Sp. komandytowa
ul. Chelmońskiego 118
31-340 Kraków

inwestor:



PRACOWNIA PROJEKTOWO-USŁUGOWA
MACIEJ MATYSIK
32-065 KRZESZOWICE
ul. GRUNWALDZKA 12
tel / fax. 0-12 282 65 24
kom. 504 277 367
e-mail: prac.dom@interia.pl

data: **STYCZEŃ 2019**

dz. nr 22/19, 675/2
Rząska, gm. Zabierzów

lokalizacja:

mgr inż. arch. Zofia Matysik
upr. nr UA.N-Upr./288/89
specjalność: architektoniczno-konstrukcyjna

projektant:

branża: **ARCHITEKTURA PROJEKT**

RZUT PODDASZA

rysunek:

skala: **1:1, 1**

nr rys.: **A-02**

Rysunek sporządzony w programie Archicad 18 PL licencja nr 10-6017442 P.P.U. „DOM” Maciej Matysik
Kopiowanie w całości lub części, udostępnianie osobom trzecim bez naszej zgody jest prawnie zabronione.