

RZUT ANTRESOLI

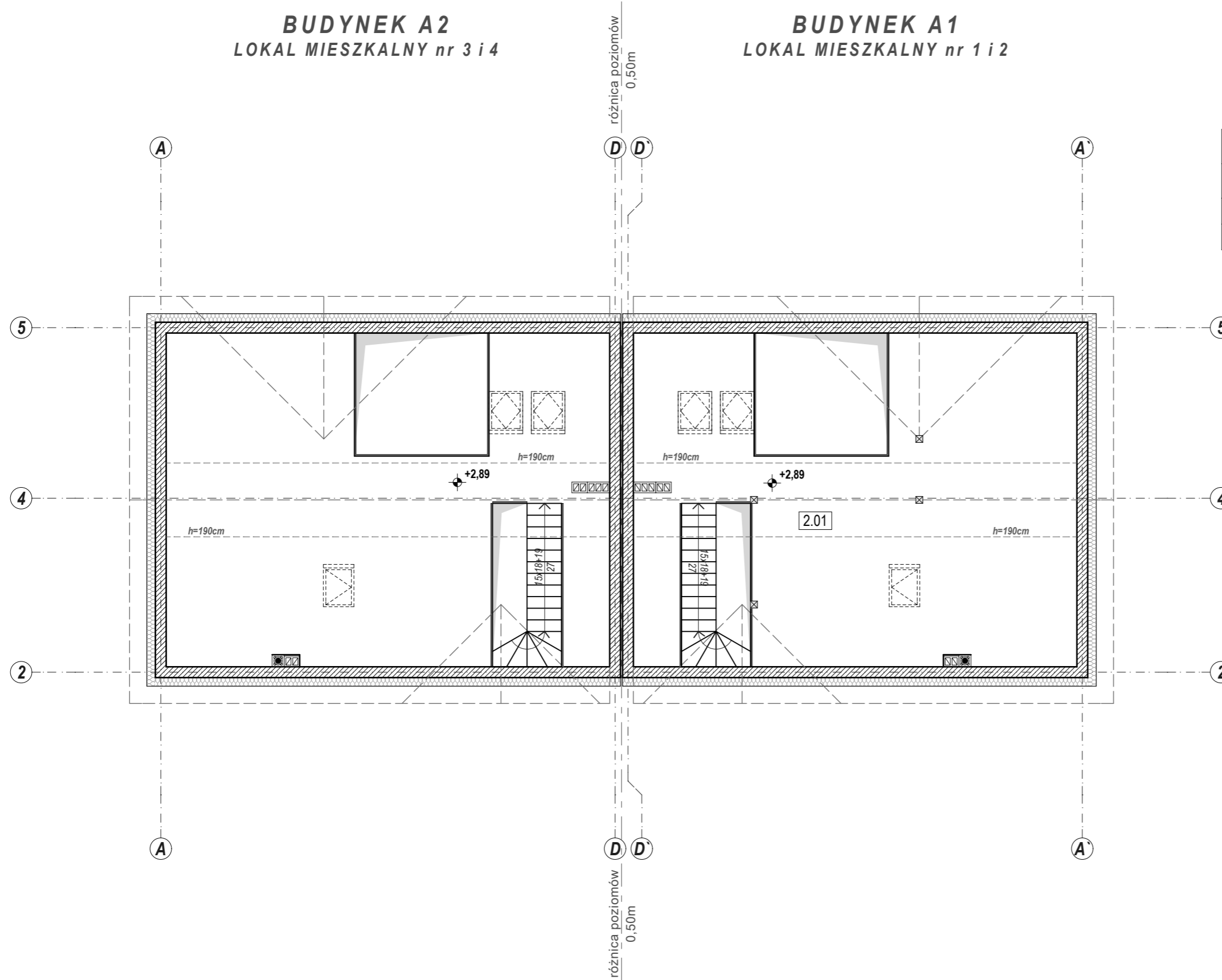
Budynek A1/A2

skala 1:100

BUDYNEK A2
LOKAL MIESZKALNY nr 3 i 4

BUDYNEK A1
LOKAL MIESZKALNY nr 1 i 2

Zestawienie Pomieszczeń Antresoli				
Lp.	Pomieszczenie	Wykończenie	Pow. podłóg m2	Pow. antresoli m2
2.01	komunikacja	panele podłogowe	64,61	29,25
			64,61 m2	29,25 m2



BUDOWA ZESPOŁU DWUNASTU BUDYNKÓW MIESZKALNYCH JEDNORODZINNYCH DWULOKALOWYCH W ZABUDOWIE BLIŹNIACZEJ WRAZ Z DOJCIEM I DOJAZDEM

temat:

WITMAR INVEST Sp. z o.o. Sp. komandytowa
ul. Chelmońskiego 118
31-340 Kraków

inwestor:

dz. nr 22/19, 675/2
Rząska, gm. Zabierzów

lokalizacja:

mgr inż. arch. Zofia Matysik
upr. nr UA.N-Upr./288/89
specjalność: architektoniczno-konstrukcyjna

projektant:

Rysunek sporządzony w programie Archicad 18 PL licencja nr 10-6017442 P.P.U „DOM” Maciej Matysik
Kopiowanie w całości lub części, udostępnianie osobom trzecim bez naszej zgody jest prawnie zabronione.



PRACOWNIA PROJEKTOWO-USŁUGOWA
MACIEJ MATYSIK
32-065 KRZESZOWICE
ul. GRUNWALDZKA 12
tel / fax. 0-12 282 65 24
kom. 504 277 367
e-mail: prac.dom@interia.pl

data: **STYCZEŃ 2019**

branża: **ARCHITEKTURA PROJEKT**

rysunek: **RZUT ANTRESOLI**

skala: **1:100, 1:1**

nr rys.: **A-03**